

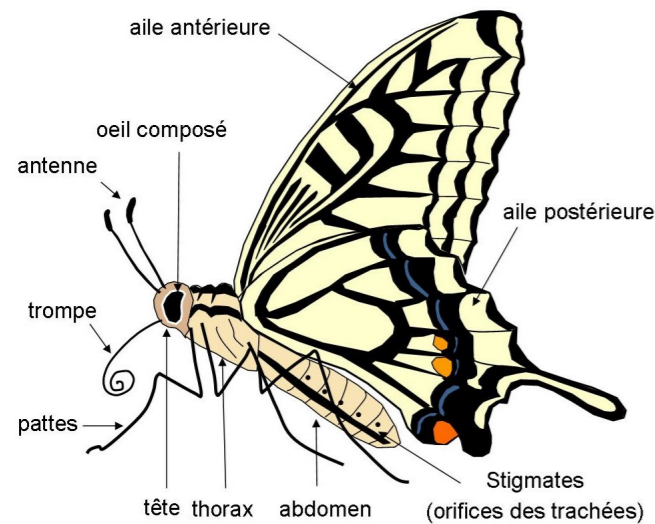
21 cm

Pli

42 cm

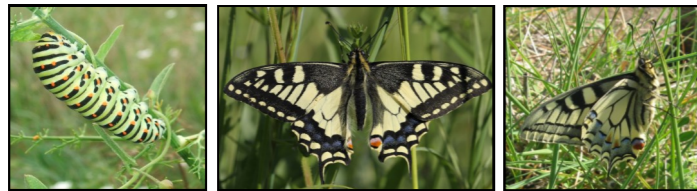
Pli

Morphologie du papillon



Chenille du Machaon

Machaon



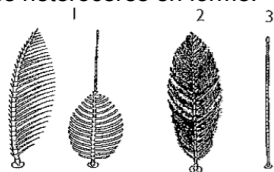
Papillon de jour ou de nuit ?

Les **Rhopalocères** ou **papillons de jour**, ont des antennes en « massue ». Comme ils volent de jour, ils utilisent principalement leurs yeux pour se diriger, repérer les fleurs ou les femelles....

Adaptés à la vie nocturne, les **papillons de nuit** ou **Hétérocères** comptent davantage sur leur odorat. Or « le nez » des papillons, ce sont leurs antennes ! Ils ont donc un odorat particulièrement performant grâce à leurs antennes souvent plumeuses ou filiformes.

Antenne des hétérocères en forme:

- 1- de peigne
- 2- de plume
- 3- de fil



La chenille et la chrysalide

Schéma d'une chenille

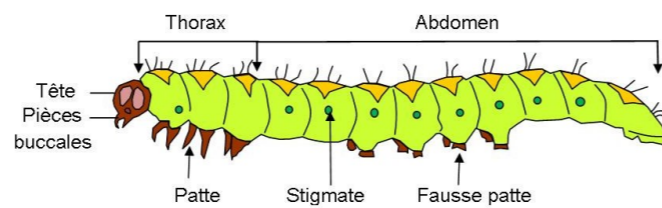
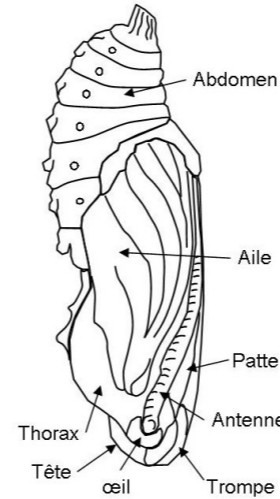


Schéma d'une chrysalide



L'**œuf** est pondu sur une plante sur laquelle la chenille se développera. Ce stade dure de quelques jours à plusieurs mois si l'hivernage a lieu à ce moment. Puis le développement de la **chenille** passera par différents stades larvaires, liés aux **mues** nécessaires à la croissance. La majorité des espèces européennes hivernent au stade chenille, certaines au stade **chrysalide**. Il s'agit du dernier stade avant la **métamorphose** : émergence de l'**imago** (adulte).

Comment favoriser la présence des papillons?

Aujourd'hui, même les plus communs des papillons se raréfient au point de risquer de disparaître par endroits. Imaginez alors les menaces qui pèsent sur des espèces plus sensibles. Voici quelques astuces pour favoriser la présence de ces insectes dans votre jardin :

- Abandonnez les pesticides (= herbicides, fongicides...) : ils sont toxiques pour les insectes du jardin
- Evitez d'acclimater dans votre jardin des plantes exotiques
- Favorisez le développement de plantes sauvages : conservez dans le jardin des secteurs où les plantes sauvages peuvent pousser, et laissez les fleurir!
- Créez des zones refuges : elles ne seront fauchées qu'à l'automne afin que les papillons puissent se nourrir et se reproduire. La coupe sera réalisée à environ 10 cm du sol (minimum) afin de permettre aux œufs, chenilles et chrysalides de passer l'hiver dans la végétation.

Participez ! Programme observatoire des papillons des jardins

<http://www.noiconservation.org>

Avec le concours financier de:



Centre Permanent d'Initiatives pour l'Environnement

BP9 - 15 bis route de Soulac
33 123 Le Verdon sur Mer
05 56 09 65 57 contact@curuma.org
www.curuma.org

MÉDOC



www.curuma.org

Mieux connaître

Les livrets nature ...du CPIE

Les papillons



Espèces fragiles, respectez les zones humides



MÉDOC

Identification de quelques espèces de papillons

Les premiers papillons sont apparus il y a environ 150 à 200 millions d'années : ce sont donc des jeunes pour des insectes (dont les plus anciens sont apparus il y a 460 millions d'années!). L'ordre des Lépidoptères regroupe plus de 5 000 espèces en France dont seulement 250 dit « de jour ». La majeure partie des papillons sont des Hétérocères c'est-à-dire des papillons de nuit.

Paon du jour :



Taille : 5 à 5,5 cm

Brun rougeâtre cramoisi, avec un ocelle bleu sur chaque aile. Revers anthracite, finement parcouru de marbrure chatoyant en vert et bleu.

Période de vol : mi-mai à mi-septembre



Azuré des nerpruns :



Taille : 2,3 à 3 cm

Ailes bleu-violet clair étroitement bordées de noir chez le mâle. Revers blanchâtre ponctué de noir.

Période de vol : mai à septembre



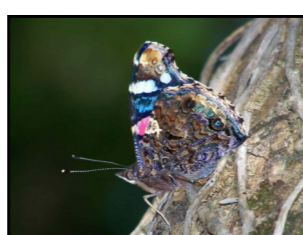
Vulcain :



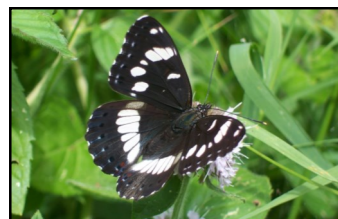
Taille : 5 à 6 cm

Ailes noires avec la base brun foncé, une bande oblique rouge feu et quelques taches blanches. Revers foncé orné de marbrures.

Période de vol : mi-mai à août



Sylvain azuré :



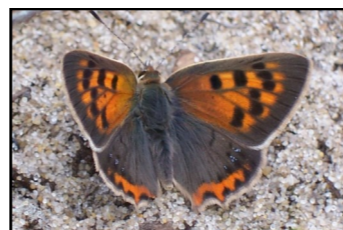
Taille : 4,5 à 5 cm

Noir profond chatoyant en bleuâtre, avec des taches blanches. Revers lie de vin et gris bleuté avec une rangée de points sombres.

Période de vol : janvier à mi-juin et mi-juillet à décembre



Cuivré commun :



Taille : 2,2 à 2,7 cm

Ailes antérieures rouge cuivré, bordées de brun et ponctuées de noir. Postérieures brunes avec une bande marginale cuivrée. Revers des postérieures beige ponctué de noir.

Période de vol : toute l'année



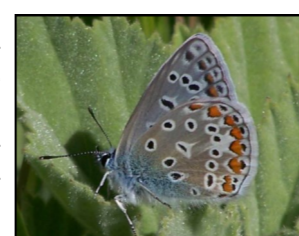
Argus bleu :



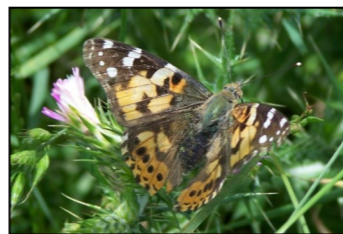
Taille : 2,5 à 3 cm

Mâle bleu-violet avec une fine bordure noire et blanche. Femelle brune avec une rangée de taches orange. Revers gris avec une rangée de lunules orange, et des points noirs cernés de blanc.

Période de vol : toute l'année



Belle dame :



Taille : 4,5 à 6 cm

Ailes antérieures orange avec le bout des ailes noir taché de blanc. Postérieures plus pâles ponctuées de noir. Revers gris-brun avec 4 ocelles.

Période de vol : mai à août



Tabac d'Espagne :



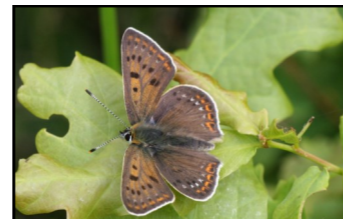
Taille : 5,5 à 6,5 cm

Mâle fauve orangé vif, orné de points et de stries noires. Femelle fauve terne dépourvue de stries. Revers vert à reflet métallique traversé de bandes blanc nacré.

Période de vol : janvier à mi-juin et mi-août à décembre



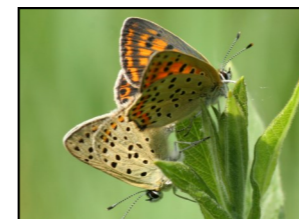
Cuivré fuligineux :



Taille : 2,3 à 3 cm

Brun sombre à léger glacis violet ponctué de noir et ourlé de lunules orangées. Revers gris jaunâtre avec des points noirs.

Période de vol : toute l'année



Papillons menacés des zones humides d'Aquitaine

Cuivré des marais :



Mâle orange vif à bordure marginale noire. Idem pour la femelle avec des motifs noirs et brun foncé aux 2 paires d'ailes. Revers des ailes postérieures d'un blanc délicatement teinté de bleuté.

Fadet des laïches :



Brun foncé avec parfois des ocelles sur les ailes postérieures. Revers brun jaune avec de gros ocelles noirs pupillés de blanc et doublés d'un cerclage jaune.

Ces 2 espèces font l'objet d'un programme d'étude et de conservation de 5 espèces menacées de papillons diurnes de zones humides en Aquitaine (CEN Aquitaine).

Principales menaces

- **La destruction et/ou la dégradation de leurs habitats** (drainage, remblai, construction,...)

- **L'utilisation des herbicides et insecticides** (éradication des plantes sauvages, des chenilles...)

- **Le fauchage excessif et répété** (bords de route, pelouses municipales ou privées...)